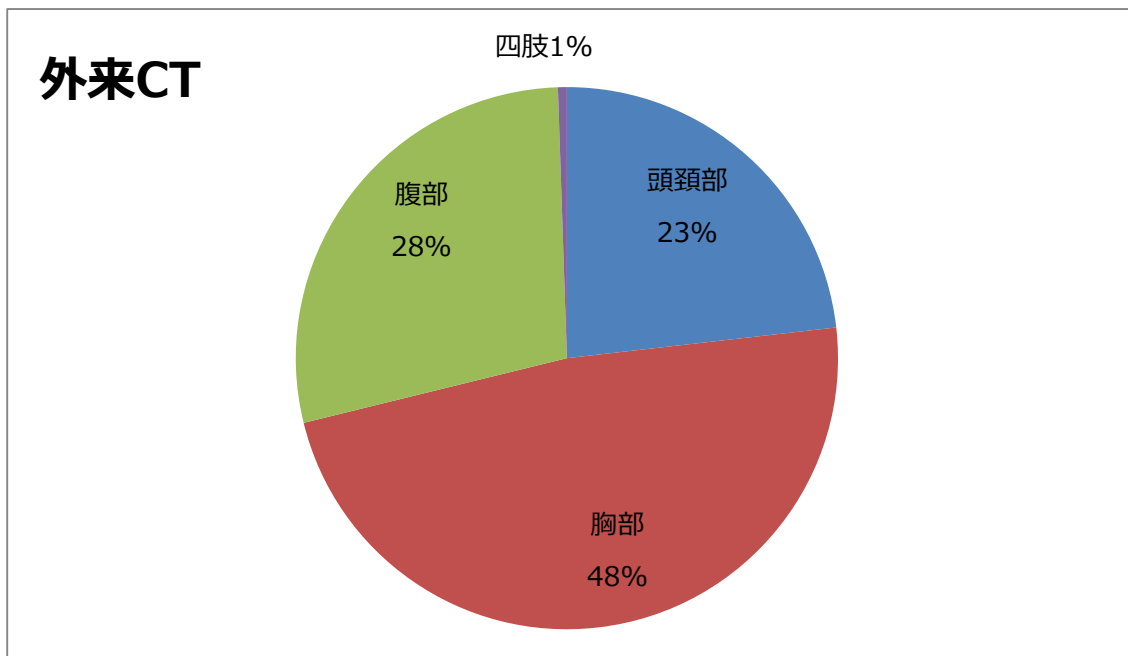


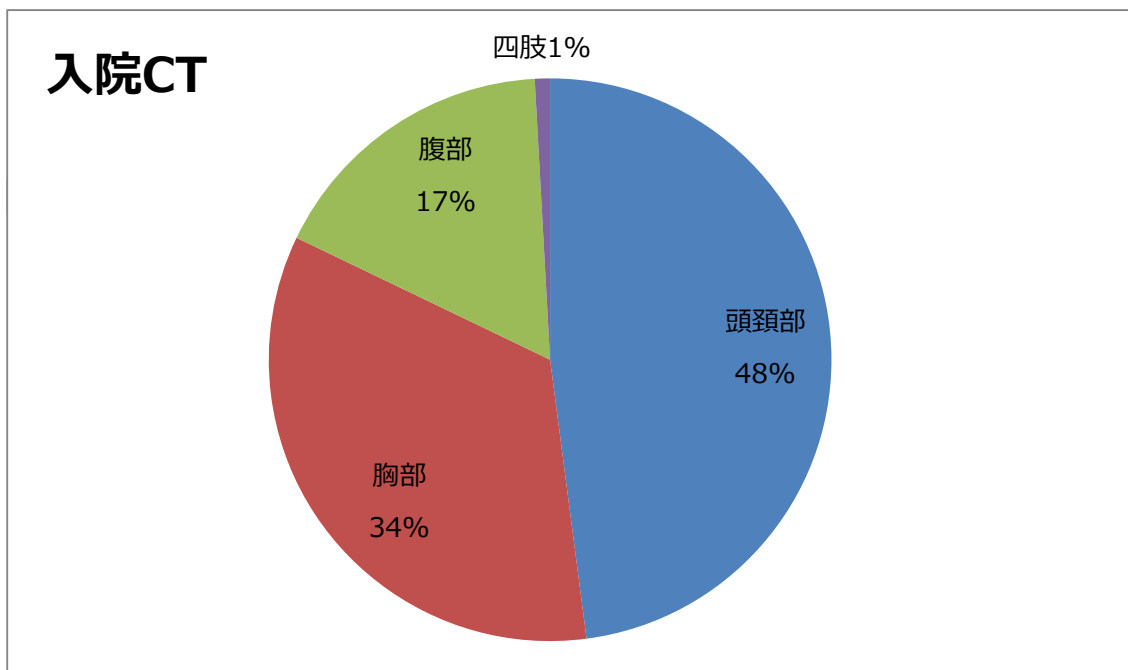
平成 26 年度上期 放射線科 実施件数データ(H26.9 末日現在)

	一般撮影	CT	MRI	超音波検査	骨密度検査	胃透視	嚥下造影
外来	3887	1134	766	367	738	104	1
入院	872	459	86	37	3		24

1. CT の部位別件数



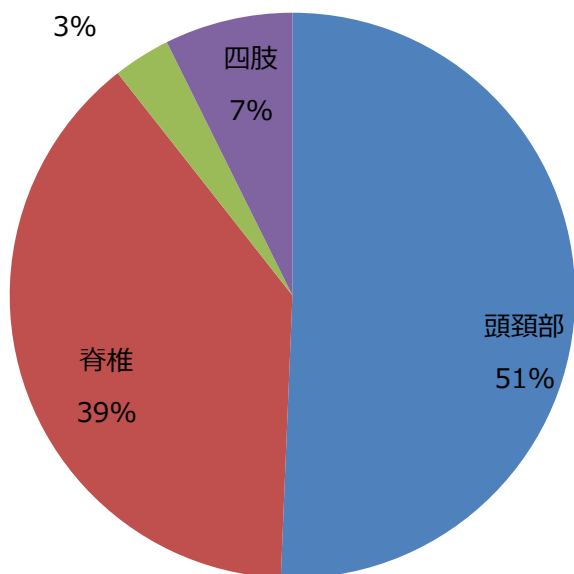
(この内、冠動脈 CT は 10 件)



## 2.MRI の部位別件数

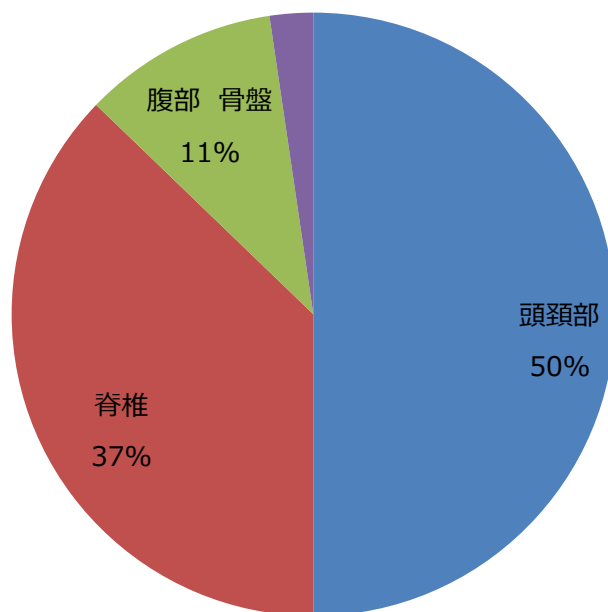
### 外来MRI

腹部 骨盤



### 入院MRI

四肢2%



### 3.超音波検査の部位別件数

